

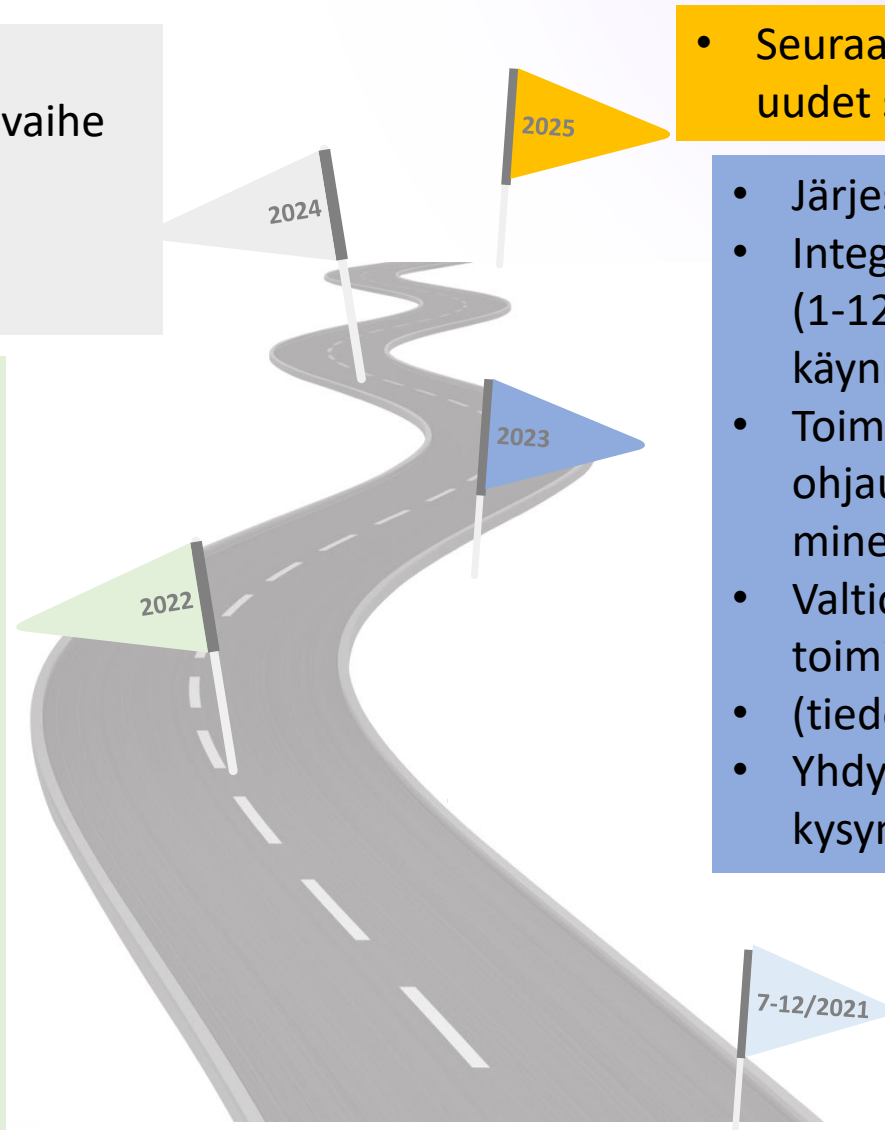
# Valmistelutilanne Kanta- Hämeen hyvinvointialueella

Projektijohtaja Niina Haake 31.5.

# Polku vuoden 2025 jälkeiseen aikaan – ensin häiriötön käynnistys 2023 ja sitten strateginen muutostyö

- Käynnistysvaihe ohitettu
- Vakiintuneen toiminnan vaihe
- Strategian johtaminen ja rakenteiden arviointi
- Uudet tavoitteet

- Vaalit (1/22)
- Valtuusto (3/22)
- Konserni- /toimialarakenne, hallintosäätö (3/22)
- Pakolliset toimielimet (3/22)
- Vapaaehtoinen toimielimien rakenne (4-5/22)
- Hallintosäännön täydennykset (4-12/22)
- Johtajavalinnat ja siirtopäätökset (3-6/22)
- Käynnistymisvaiheen strategiset linjat (6-12/22)
- Toimeenpano (8-12/22)



- Seuraavat aluevaalit ja uudet strategiat

- Järjestämisvastuun siirto 1/23
- Integraation toteuttaminen (1-12/23), Muutos YT-käynnistäminen
- Toiminnan, päätöksenteon ja ohjausmallien vakiinnuttaminen ja tehostaminen
- Valtion ohjauksen toimivuuden varmistaminen
- (tiedolla) johtamisen työkalut
- Yhdyspintojen rakenteet ja kysymykset

- Järjestäytyminen, resurssit, tilat, infra, rekryt,

# Ajankohtaista

- Aluevaltuusto on valinnut 24.5. Olli Naukkarisen Kanta-Hämeen hyvinvointialuejohtajaksi
- Toimialajohtajat, sote-johtaja sekä järjestämisjohtaja valitaan juhannusviikolla
- Valtionvarainministeriö on tarkentanut hyvinvointialueen rahoituslaskelmia
- Aluevaltuusto aloittaa strategian työstämisen 14.6.
- Kanta-Hämeen RRF-hanke käynnistyy (Hämeen liitto hallinnoi)
- Valmistelutyö on täydessä käynnissä

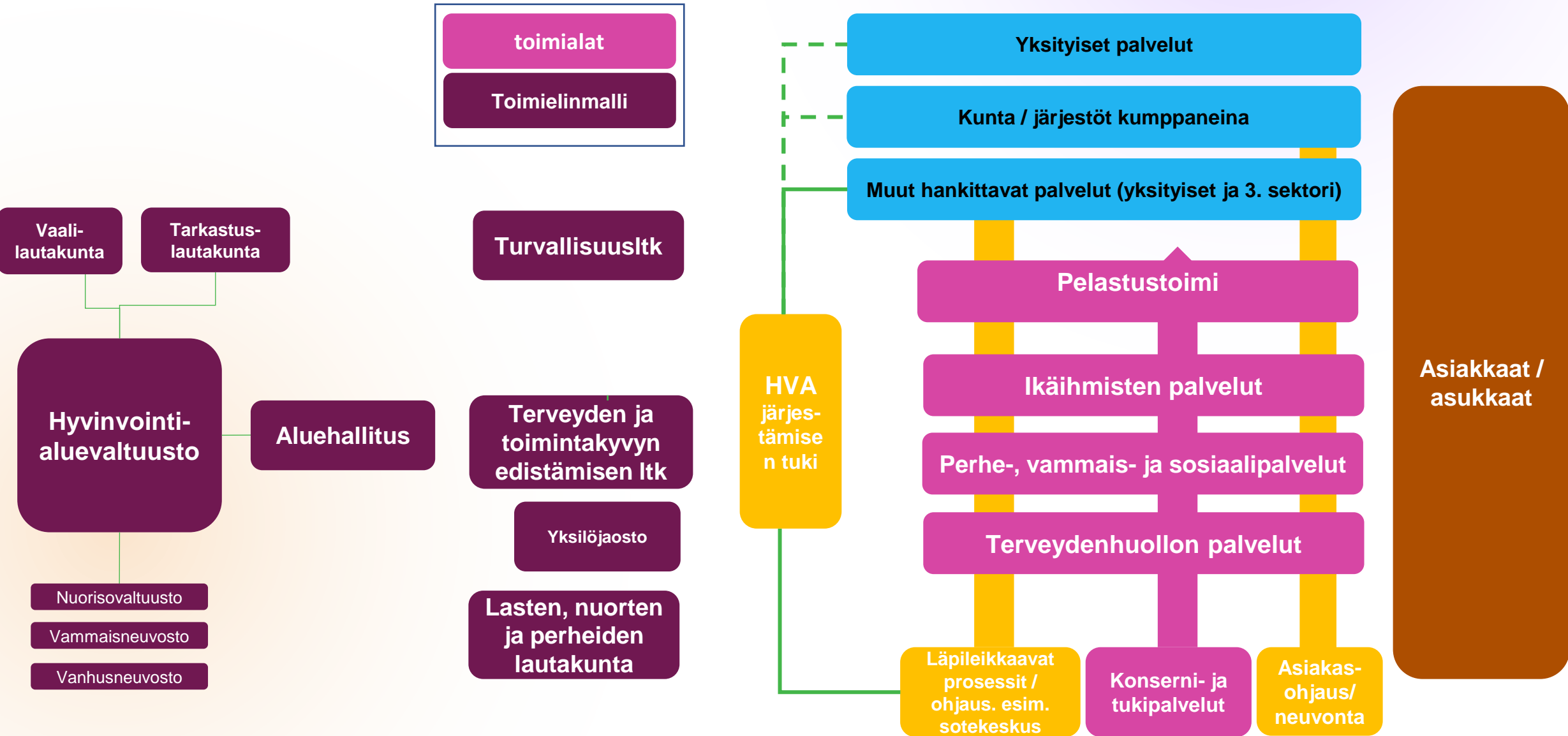
# RRF-hanke

- Kanta-Hämeelle (Hämeen liitto) on myönnetty 1,3M€ vuodelle 2022 niin sanotusta EU:n elpymistukivälineestä (RRF)
- Rahoitus kohdistuu
  - kiireettömään hoitoon pääsyn edistämiseen (7 päivän hoitotakuu)
  - covid-19 -epidemian aiheuttaman sosiaali- ja terveydenhuollon hoito-, kuntoutus- ja palveluvajeen korjaamiseen
  - ennaltaehkäisyyn ja varhaisen tunnistamisen edistämiseen
  - Digitaalisten palveluiden (asiakkaat ja ammattilaiset) edistämiseen

# RRF-hanke

- Mitä tänä vuonna tehdään?
  1. Kartoitetaan tilanne ja suunnitellaan toimenpiteet erityisesti seuraavien ryhmien osalta
    - Nuoret ja nuoret aikuiset (pakollinen ryhmä)
    - Pitkäaikaissairaat
    - Yli 75-vuotiaat ikääntyneet palveluiden ulkopuolella
    - Vauvaperheet
    - Lähisuhdeväkivaltaa kokeneet
  2. Osallistutaan kansalliseen yhteistyöhön monialaisen palvelutarjottimen ja konseptin suunnittelussa
  3. Edistetään digiratkaisuja ja laaditaan yhteinen digitiekartta
  4. Laaditaan suunnitelma vuosille 2023-2025 jatkohankkeesta

# Aluevaltuuston 26.4. ja 29.3. päättämä käynnistymisvaiheen konsernirakenne ja toimielinmalli



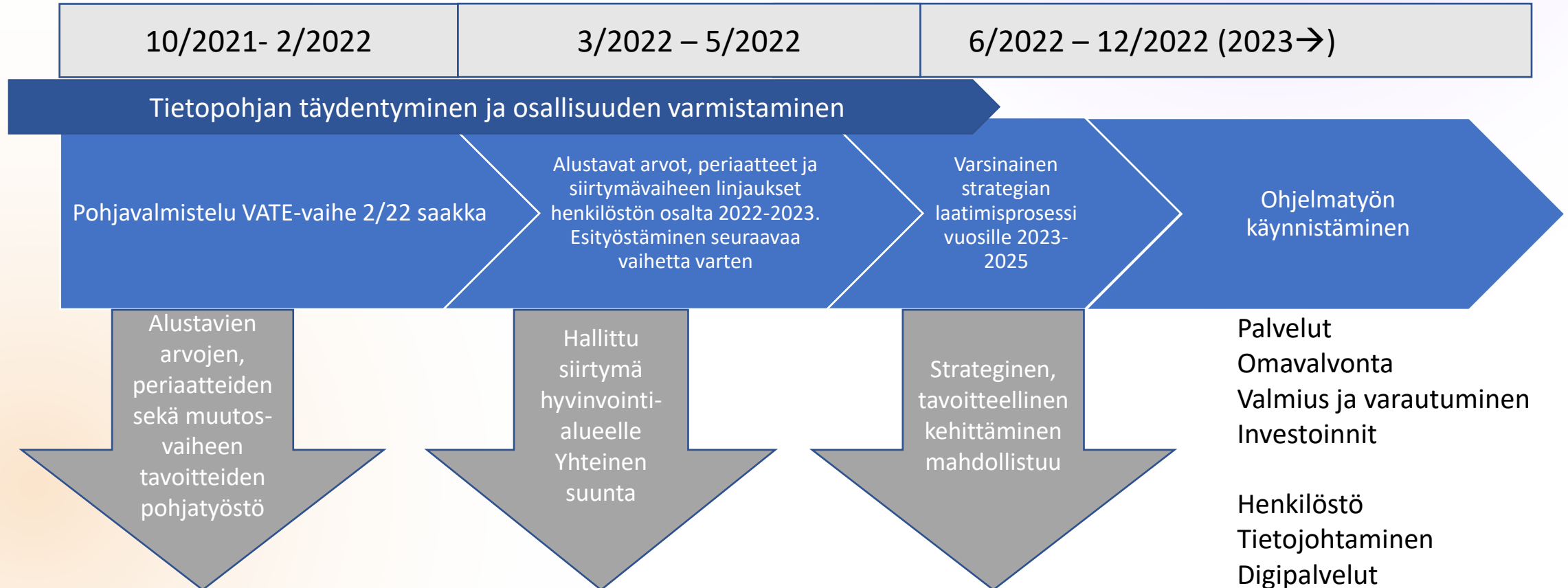
# Strategiaavalmistelu Kanta- Hämeen hyvinvointialueella

# Hyvinvointialueella on oltava valtuuston päättämä strategia

- **Hyvinvointialuestrategiassa** aluevaltuusto päättää hyvinvointialueen toiminnan ja talouden pitkän aikavälin tavoitteista ja ottaa huomioon seuraavat:
  - asukkaiden hyvinvoinnin edistäminen hyvinvointialueen tehtävälalla
  - palvelujen järjestämistä ja tuottamista koskevat strategiset linjaukset
  - hyvinvointialueen tehtäviä koskevissa laeissa säädetyt palvelutavoitteet
  - omistajapolitiikka
  - henkilöstöpolitiikka;
  - asukkaiden osallistumis- ja vaikuttamismahdollisuudet
- **Palvelustrategia ja palvelutasopäätös** ovat kiinteä osa hyvinvointialuestrategiaa.
  - Palvelustrategiassa asetetaan tavoitteet sote-palvelujen tarpeen mukaiselle toteuttamiselle ja palvelutasopäätös kuvaa tavoitteita pelastustoimen osalta.
  - Tavoitteiden tulee perustua tietoon asukkaiden hyvinvoinnista sekä toimintaympäristön muutosajureista ja huomioida laissa säädetyt palvelutavoitteet
  - Lisäksi laatimisessa on huomioitava kansalliset sosiaali- ja terveydenhuollon ja pelastustoimen tavoitteet, joita laaditaan keväällä 2022



# Vaiheet strategiavalmistelussa 2021-2023



**Prosessi on jatkuva, arvioiva ja tarkentava. Ohjelmatyö jatkuu 2023**

# Mitä valmistellaan vuoden 2022 aikana

## Tilannekuvaan perustuen

- Kuvataan ja arvioidaan alueen tilannekuva
- Arvioidaan toimintaympäristöä ja sen muutos- ja riskitekijät
- Kuvataan kehitysnäkymät erityisesti talouden näkökulmasta

## Strateginen asemoituminen eli hyvinvointialuestrategia 2023-2025

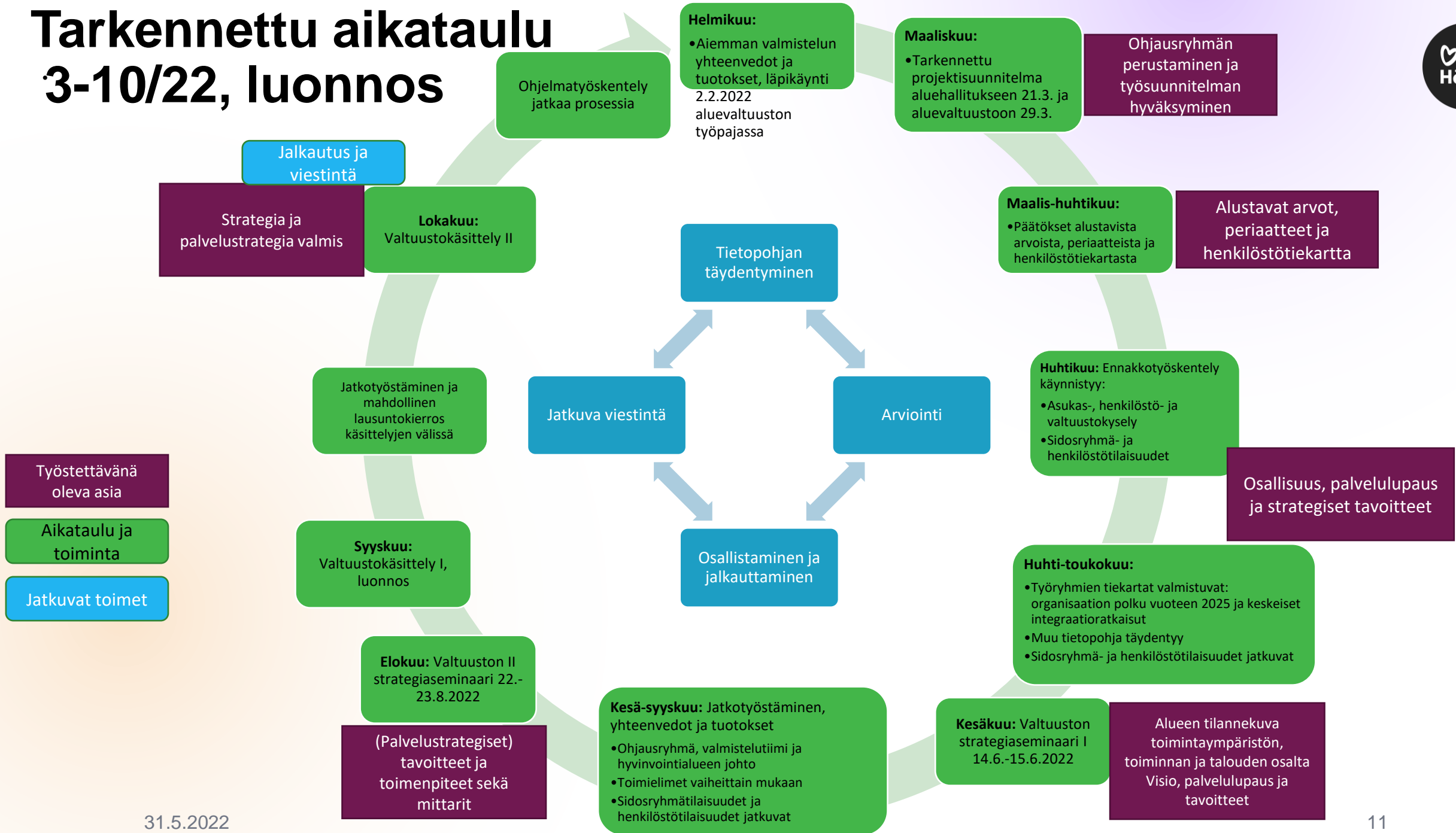
- Määritetään arvot ja periaatteet, jotka toimivat strategian pohjana
- Kiteytetään perustehtävä erityisesti asukkaan näkökulmasta
- Määritetään visio eli tavoitekuva sekä palvelulupaus asiakkaalle
- Määritetään toiminnan ja talouden tavoitteet

## Toiminnan painopisteet 2023-2025 eli palvelustrategia

- Asetetaan palvelustrategiset painopisteet, tavoitteet ja mittarit
- (Päivitetään palvelutasopäätös kun tähän liittyvän asetuksen muutokset tiedossa)
- Määritetään strategian pohjalta muut halutut kehittämis- ja muutosohjelmat, niiden tavoitteet ja käynnistetään näiden työstäminen

Hyvinvointialuestrategia ja palvelustrategia muodostavat asiakirjana tiiviin dokumentin.  
Ohjelmatyössä luodaan laajempi asiakirja.  
Jalkautus on jatkuva prosessi.

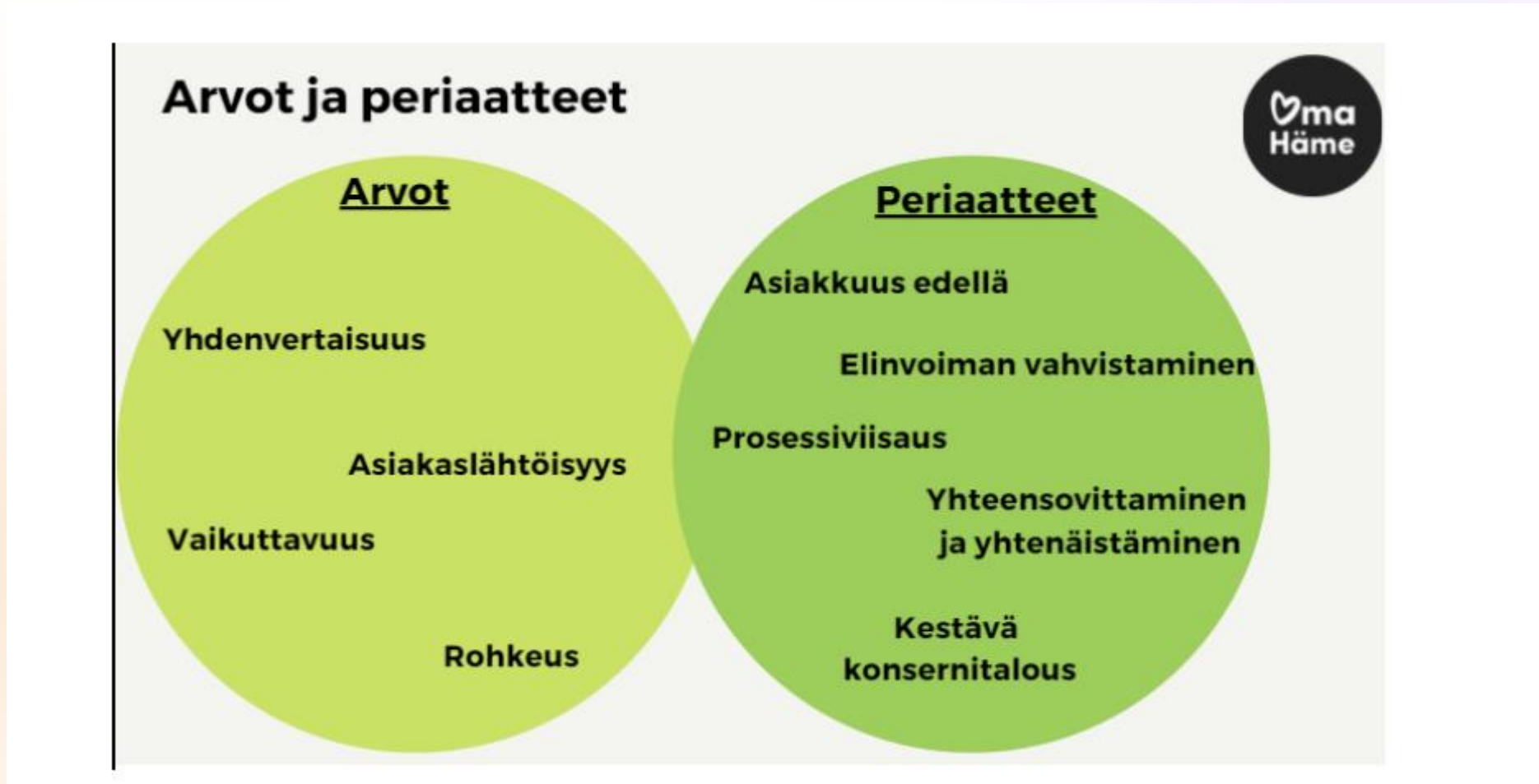
# Tarkennettu aikataulu 3-10/22, luonnos



Osallistettava (sidos)ryhmä	Osallistamisen tavoitteet	Osallistamiskeino kevät/alkukesä 2022	Osallistamiskeino syksyllä 2022
<b>Henkilöstö</b>	<ul style="list-style-type: none"> <li>• Mahdollistaa henkilöstön näkemysten tarkoituksenmukainen toteutuminen strategiassa</li> </ul>	<ul style="list-style-type: none"> <li>• Henkilöstökysely</li> <li>• Eri foorumit/työpajat, keskusteluttaminen</li> <li>• Tiedotuskanavat</li> </ul>	<ul style="list-style-type: none"> <li>• Henkilöstökyselyt</li> <li>• Eri foorumit, keskusteluttaminen</li> </ul>
<b>Asukkaat</b>	<ul style="list-style-type: none"> <li>• Saada selville asukkaiden tietotarpeista ja toiveista muutoksen aikana</li> <li>• Tiedottaa asukkaita käynnissä olevasta muutostyöstä</li> </ul>	<ul style="list-style-type: none"> <li>• Asukaskysely</li> <li>• Erätauot eri aiheista</li> <li>• Tiedotuskanavat</li> <li>• Osallisuustoimielimet, kysely sekä foorumit</li> </ul>	<ul style="list-style-type: none"> <li>• Asukaskysely</li> <li>• Erätauot eri aiheista</li> <li>• Osallisuustoimielimet, kysely sekä foorumit</li> </ul>
<b>Järjestöt</b>	<ul style="list-style-type: none"> <li>• Selvittää järjestöjen näkökulmia hyvinvointialueen strategiatyöhön</li> </ul>	<ul style="list-style-type: none"> <li>• Järjestökysely</li> <li>• Järjestöfoorumi/Kumppanuuspäivä 31.5.</li> <li>• Tiedotuskanavat</li> </ul>	<ul style="list-style-type: none"> <li>• Järjestöfoorumi/Kumppanuuspäivä 25.8.</li> <li>• Järjestökysely</li> <li>• Lausuntopyynnöt</li> </ul>
<b>Päätäjät</b>	<ul style="list-style-type: none"> <li>• Saada poliittinen tuki ja ohjaus muutosstrategialle</li> </ul>	<ul style="list-style-type: none"> <li>• Kysely valtuutetuille</li> <li>• Strategiaseminaarit</li> <li>• Tiedotuskanavat</li> </ul>	<ul style="list-style-type: none"> <li>• Strategiaseminaarit</li> </ul>
<b>Yritykset</b>	Selvittää yritysten näkökulmia hyvinvointialueen strategiatyöhön	<ul style="list-style-type: none"> <li>• Kysely</li> <li>• Yritysfoorumit</li> <li>• Tiedotuskanavat</li> </ul>	<ul style="list-style-type: none"> <li>• Yritysfoorumi/ja tai erätauko</li> <li>• Lausuntopyynnöt</li> </ul>
<b>Muut sidosryhmät</b>	Selvittää muiden sidosryhmien näkökulmia hyvinvointialueen strategiatyöhön	<ul style="list-style-type: none"> <li>• Kyselyt</li> </ul>	<ul style="list-style-type: none"> <li>• Foorumit</li> <li>• Lausuntopyynnöt</li> </ul>

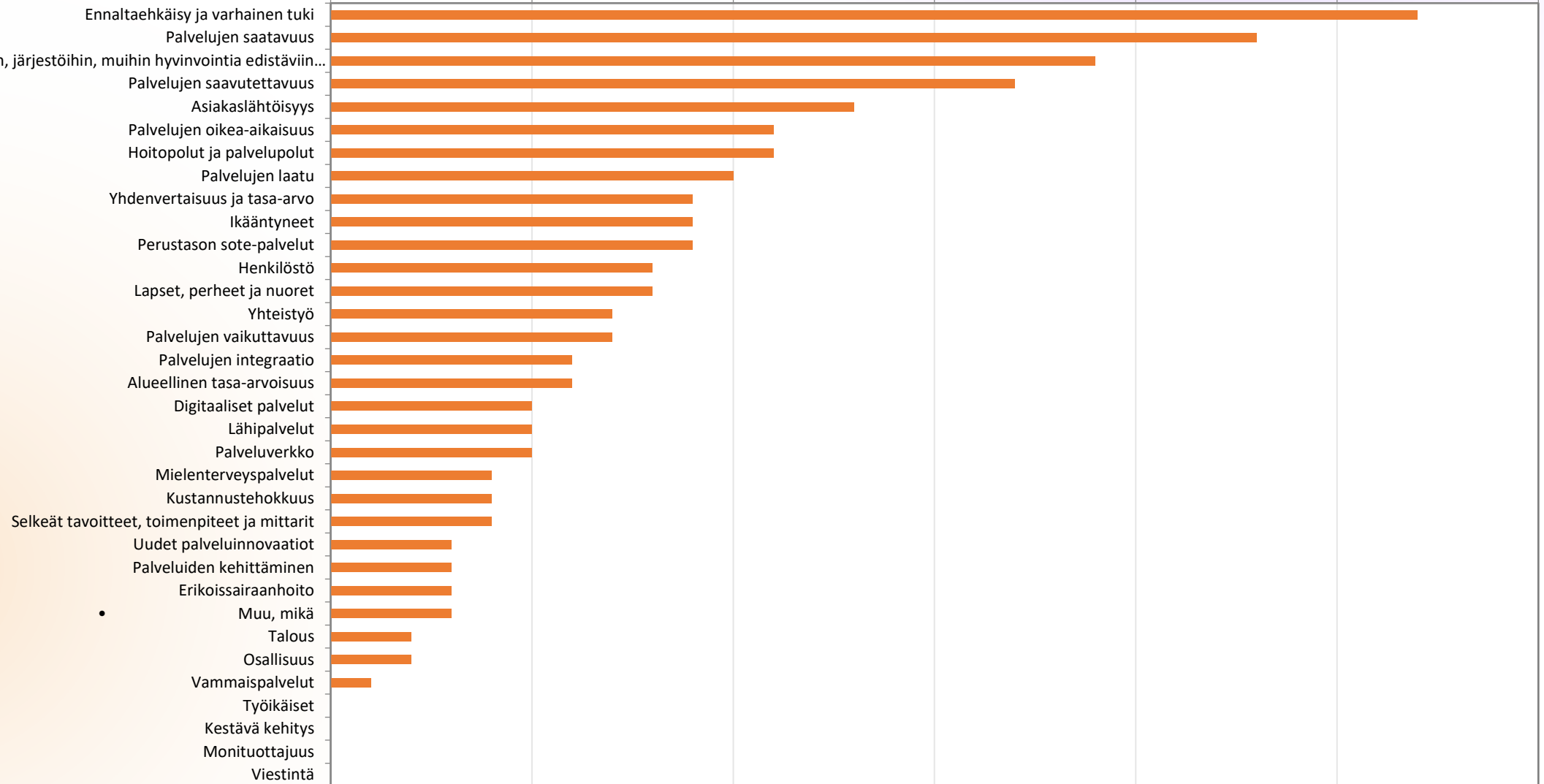
# Kysely järjestöille Kanta-Hämeen hyvinvointialuestrategiaan liittyen

# Aluevaltuuston hyväksymät käynnistymisvaiheen arvot ja periaatteet



# Mitä asioita painottaisit hyvinvointialueen strategiassa? Mistä asioista tulisi erityisesti keskustella?

Yhdyspinnat (kuntiin, järjestöihin, muihin hyvinvointia edistäviin...)



n= 50

# Miksi juuri nämä asiat?

Henkilöstöön satsaaminen,  
resurssien varmistaminen  
nähdään tärkeänä

Asiakaslähtöisyys ja  
yhtenvertaisuus,  
saatavuus kulmakivinä

Ennaltaehkäisy ja oikea-  
aikaisuus  
asiakaslähtöisyyden mutta  
myös taloudellisen  
kestävyyden näkökulmasta

Digitaaliset palvelut ja  
selkeät palvelupolut  
asiakkaille pitää saada  
kuntoon

Yhteistyön ja  
yhdyspintojen  
varmistaminen keskeistä,  
monialaisuuden toimivuus



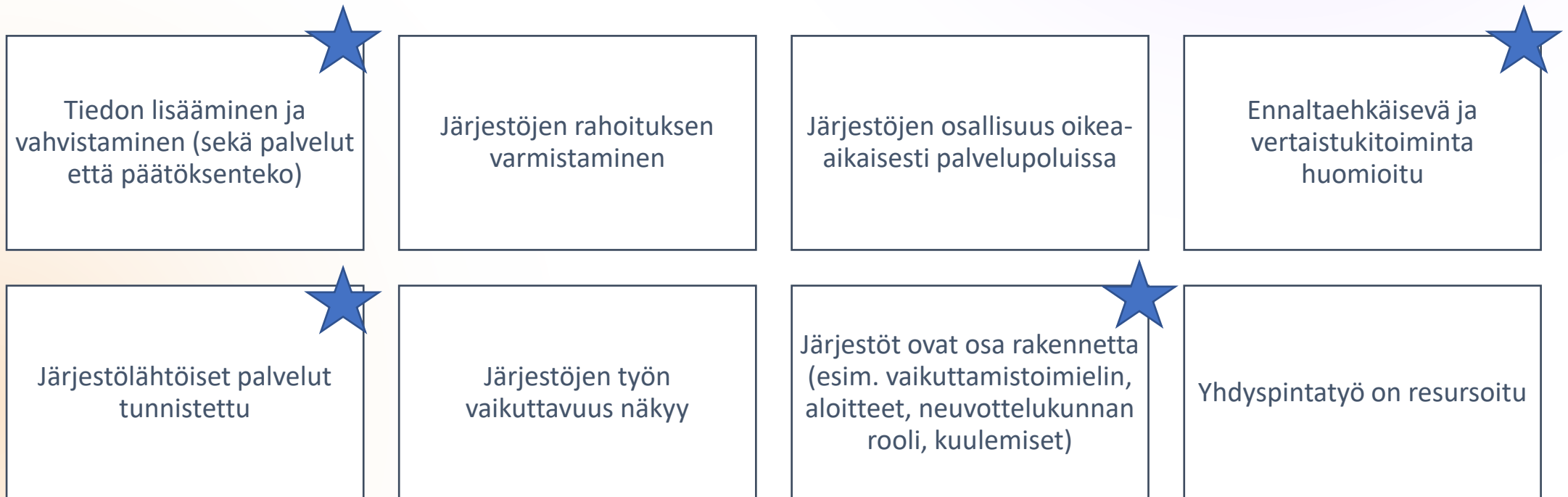
# Mitkä ovat mielestäsi hyvinvointialueen suurimmat haasteet?



# Minkä toivot muuttuneen vuonna 2025?



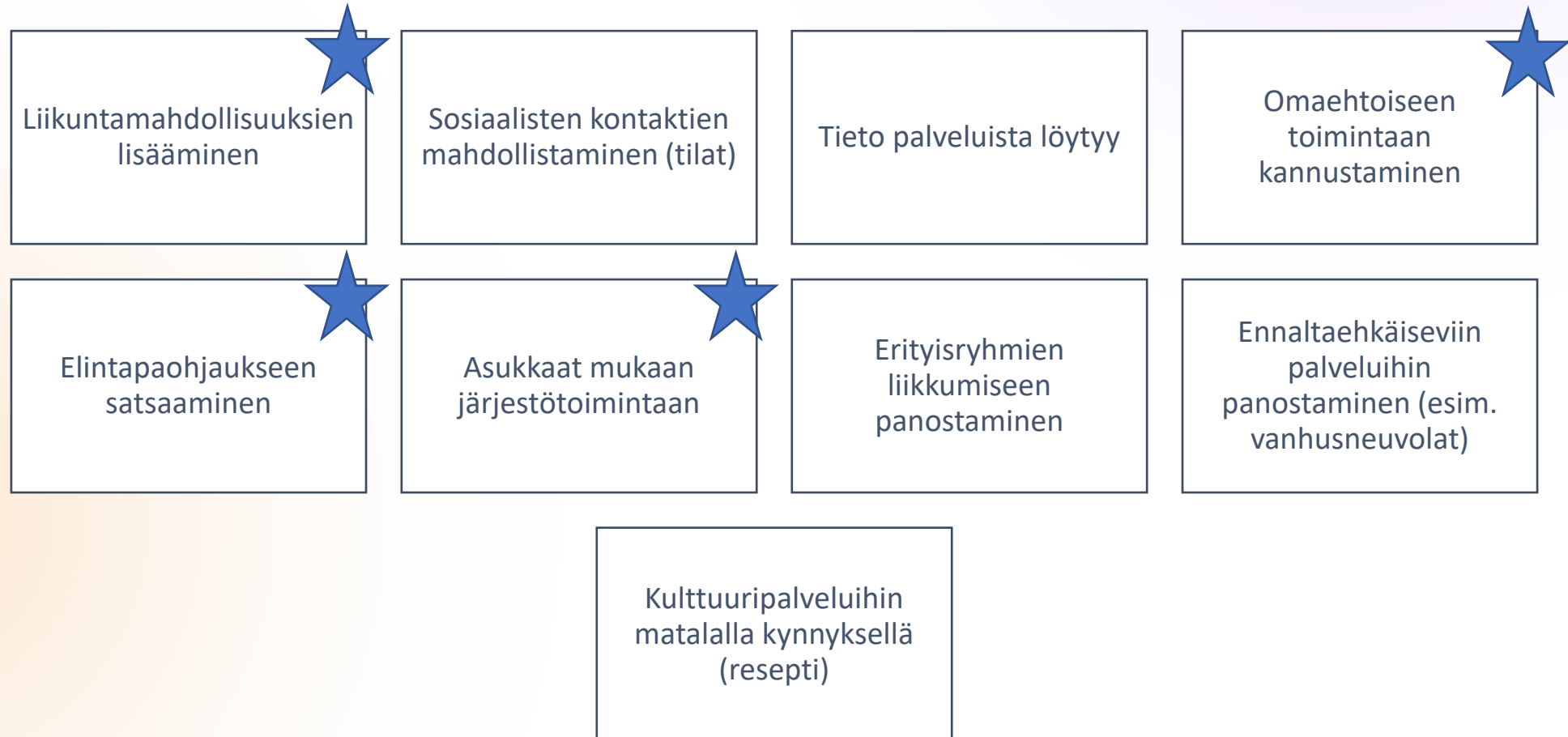
# Miten järjestöt tulisi huomioida hyvinvointialueen strategiassa?



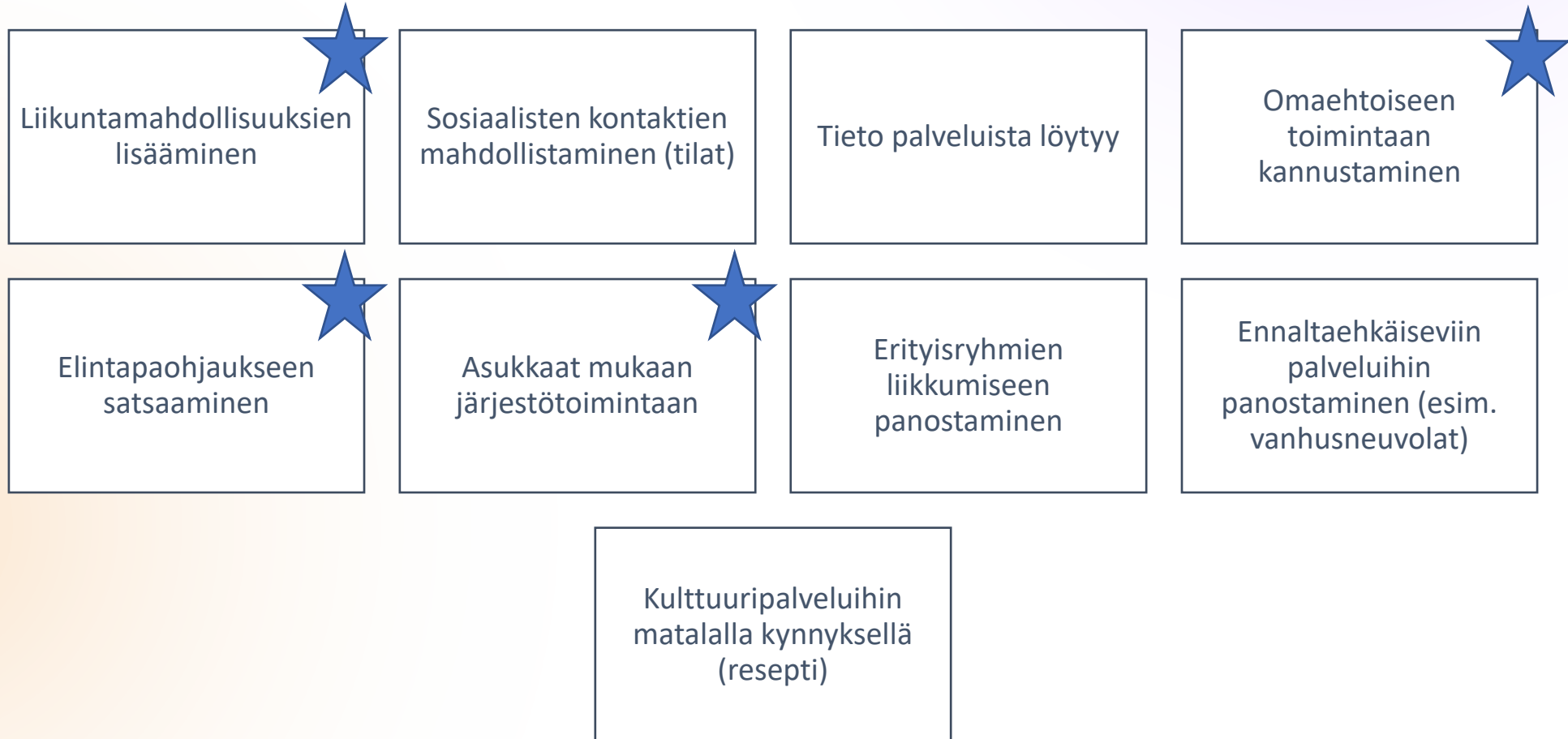
# Kysymys: Mitä edellä luetelluista erityisesti painottaisit? (screen.io)

1. Tiedon lisääminen ja vahvistaminen (sekä palvelut että päätöksenteko)
2. Järjestöjen rahoituksen varmistaminen
3. Järjestöjen osallisuus oikea-aikaisesti palvelupoluissa
4. Ennaltaehkäisevä ja vertaistukitoiminta huomioitu
5. Järjestölähtöiset palvelut tunnistettu
6. Järjestöjen työn vaikuttavuus näkyy
7. Järjestöt ovat osa rakennetta (esim. vaikuttamistoimielin, aloitteet, neuvottelukunnan rooli, kuulemiset)
8. Yhdyspintatyö on resursoitu

# Mitä asioita kantahämäläiset voisivat tehdä enemmän itse terveytensä ja hyvinvointinsa parantamiseksi? Miten heitä voisi tukea tässä?



# Kysymys: Millaisella yhteistyöllä kuntien, järjestöjen ja hyvinvointialueen kesken saisimme edistettyä näitä? Miten meidän tulisi tehdä yhteistyötä? (screen.io)



# Mistä asioista mielestäsi syntyy hyvä asiakaspalvelu sote-palveluissa myös tulevaisuudessa?



# Miten parhaalla tavalla saisimme Kanta-Hämeen järjestöjen osaamisen hyvinvointialueen käyttöön?

Tiedottaminen ja tukeminen, vuoropuhelu

Selkeät yhteistyörakenteet ja koordinaatio

Yhteiskehittäminen (ml. Hankkeet)

Osaamisen tunnistaminen

Tiedon keruu järjestöistä



# Kysymys: Ovatko tässä tärkeimmät? (kyllä/ei)

Tiedottaminen ja  
tukeminen,  
vuoropuhelu

Selkeät  
yhteistyörakenteet  
ja koordinaatio

Yhteiskehittäminen  
(ml. Hankkeet)

Osaamisen  
tunnistaminen

Tiedon keruu  
järjestöistä

# Kiitokset!