

Oma Hämeen LAPE- hankkeen tulokset

Kanta-Häme
LAPE-hanke

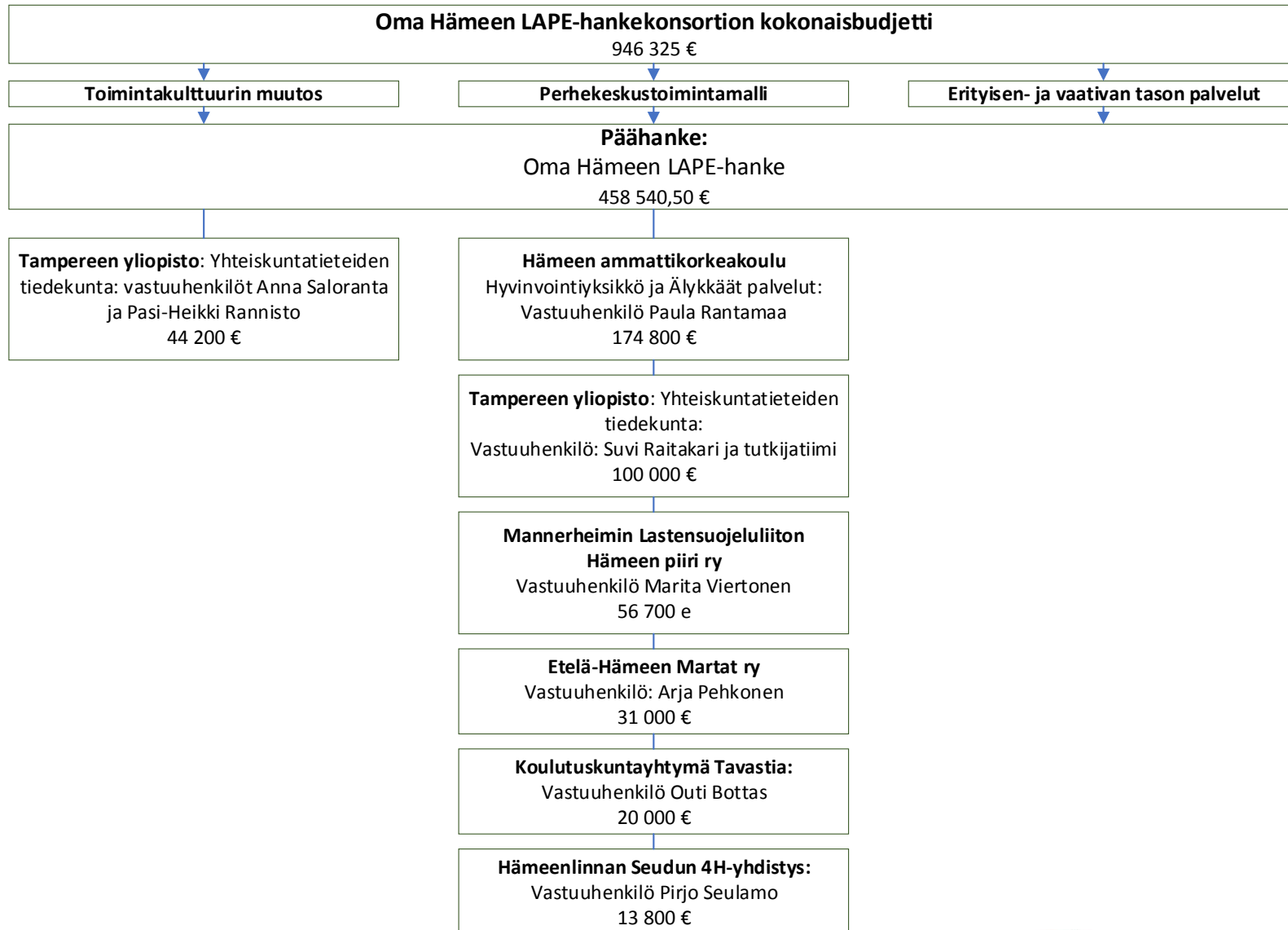
Ohjeita PP-pohjan täyttäjälle

- Tätä diasettiä käytetään hankkeen tulosten raportointiin mahdollisimman viestintäystävällisesti.
- Jokaisella dialla on otsikko, voit muokata sitä, mutta pidä sisältö samana.
- Käytä vain yksi dia per aihe.
- Käytä mielellään annettua fonttikokoa.
- Voit vapaasti lisätä graafeja, mallinnoksia tai kuvia, jotka havainnollistavat esitystä.

Hankkeen perustiedot

- Nimi: Oma Hämeen LAPE-hanke
- Kehittämisaika: 11.1.2017–31.12.2018
- Kehittämiskokonaisuudet:
 - Perhekeskus
 - Toimintakulttuurin muutos
 - Erityisen ja vaativan tason palvelut
- Mukana koko Kanta-Hämeen maakunta eli 11 kuntaa
- Myönnetty rahoitus: Valtionosuusavustus 768 400 €, omarahoitusosuus 177 925,00 €

Oma Hämeen LAPE-hankkeen hankekonsortio sekä osatoteuttajien budjetit



Ketkä osallistuivat hankkeeseen?

- Hallinnoija: Hämeen Maakuntaliitto ky
- Hanketiimi:
 - Hankekokonaisuus sekä erityisen ja vaativan tason palvelut
 - Projektipäällikkö Satu Raatikainen
 - Perhekeskus
 - Projektisuunnittelija Liisa Jormalainen
 - Toimintakulttuuri
 - Projektisuunnittelijat:
 - Mimosa Koskimies
 - Saija Numari
 - Laura Lamberg
 - Talous
 - Talousassistentti Elina Järvenpää

- **Asiantuntemus ja osallistuvat tahot:**
 - Kanta-Hämeen keskussairaala
 - Kanta-Hämeen kunnat (11 kpl)
 - Aluksi Luonto Creations Oy, myöhemmin FCG
 - Hämeenlinna-Vanajan seurakunta
 - Kanta-Hämeen perhetyö
 - Hämeen Setlementti
 - järjestöyhteistyöverkosto SILTA
 - Sosiaalialan osaamiskeskus Pikassos Oy
 - SOS-lapsikylä

● Verkostot:

- Maakunnallinen sosiaalijohdon foorumi (jo ennen hanketta toiminnassa ollut):
 - Tiedon välittämisen ja asiantuntijarooli
- Maakunnallinen sivistysjohdon foorumi (hankkeen myötä syntynyt)
 - Tiedon välittämisen ja asiantuntijarooli
- Kanta-Hämeen OT-keskustyöryhmä (hankkeen myötä syntynyt)
 - Erityis- ja peruspalveluita ”törmäyttävä” ryhmä, joka luo pohjaa maakunnan valmiudelle osallistua YTA-alueen OT- ja VIP-työskentelyyn
- Maakunnallinen nuorisovaltuusto (hankkeen myötä syntynyt)
 - Valtakunnallinen pilotti, LAPE-ohryn täysivaltainen jäsenyys, tiedon välittäminen ja asiantuntijarooli

Mikä oli kehittämiskohde tai tavoite?

- Päätaavoite: Avun oikea-aikaisuus ja palveluiden painopisteen siirtäminen erityispalveluista peruspalveluihin
- Muutoksen kohteet:
 - Maakunnallisen perhekeskuksen malli
 - Verkostomainen johtaminen ja työskentely
 - Erityispalveluiden jalkautuminen peruspalveluihin ja asiakkaiden arkeen

Hankkeen maku-sote-yhteys

- Hanke kuuluu kiinteästi Kanta-Hämeen maku-sote-valmistelutyöhön. Hanke on hallinnollisesti Hämeen Maakuntaliitossa, joka edesauttaa päivittäistä ja sujuvaa yhteistyötä.
- Hankkeen pilotointituloksia sovelletaan tai otetaan käyttöön suoraan maku-sote-kehittämisessä. Tällaisia ovat mm. palvelulupaus, asiakaskokemus ja hyvinvointi-indikaattorit.

Kehittämis- ja työmenetelmät

- Useita työpajasarjoja ja työryhmiä
- Koulutussarjoja
- Ketteriä kokeiluja
- Ohjemateriaalien laatimista
- Toimijoiden ”törmäyttämistä”
- Tilaisuuksiin ja tapahtumiin osallistuminen
- Kuntien LAPE-kehittämisen apuvoima
esim. kouluttajina

Osallistamisen tavat

- Hankkeen asiakkaita olivat kunnat, kuntien asukkaat ja yhteistyökumppanit
- Osallistamisen muodot:
 - Maku Nuva
 - haastattelut, kyselyt
 - LAVA-pilotti
 - Kommentointimahdollisuus
 - ”palikkaleikki”



Keskeiset tulokset

- Perusta toimintakulttuurin muutokselle
- Verkostomaisen työskentelyn asennemuokkauksen alku
- Sivistystoimen mukaan saaminen ilman rahoitusta
- Yhteistyöalustana toimiminen
 - Erilaisien yhteistyötahojen yhteen saattaminen
- Sähköisten menetelmien pilotit

Määrittele tulosten merkitys ja hyöty

- Asiakkaiden eli palvelujen käyttäjien kannalta:
 - Perhekeskusten suunnittelu alkoi
 - Uudenlaiset konsultaatiotavat
- Henkilöstön ja alan ammattilaisten kannalta:
 - Eri sektoreiden ja hallintokuntien johto löysivät toisensa
 - Uudenlaisen asenne- ja työskentelytavan aloittaminen
- Päättäjien kannalta:
 - Kohti lapsiystävällistä maakuntaa
 - LAVA-ohjeistus

Tärkeimmät opit

- Kehittäminen aloitetaan kuulemalla koko kentän tarvetta
- Kehittäminen perustuu yhteisiin tavoitteisiin
- Hyvin tehty pohjatyö kantaa projektin alusta loppuun saakka
- Kehittämiseen sitoutuminen vaatii yhteistä ideointia ja tavoitteiden luomista
- Kehittäminen tapahtuu dialogissa yhteistyökumppanien kanssa
- Arvostetaan kaikkien näkemystä ja osaamista
- Kuullaan koko ajan toimintakentän tarvetta ja kehittäminen muokkautuu sen mukaisesti ketterästi

Entä seuraavaksi?

- Hankkeen aloittamia toimintoja jatketaan LAPE-agentin ja maakunnallisen Lapsiperhepalveluiden ohjausryhmän toimesta
- Maku- ja sote-kytkentä varmistetaan olemalla osa Oma Häme -tiimiä niin hallinnollisesti kuin toiminnallisesti
- Tuloksia ja vaikuttavuutta arvioidaan Lapsiperhepalveluiden maakunnallisessa ohjausryhmässä kuukausittain