

Oma Häme henkilöstöfoorumin kokous

Aika: torstai 24.5.2018 klo 9-11

Paikka: Forssan sairaala 3. kerros, yhtymähallinnon kokoustila, Urheilukentänkatu 9, 30100 Forssa

Kutsutut:

Jäsen	Varajäsen
Alvari Hannu, Kanta-Hämeen pelastuslaitos, Tehy	Päivi Kaisla, Riihimäki, Tehy/Koho
Englund Marika, Hämeen TE-toimisto, Pardia	
Marja-Liisa Forsell, Hämeenlinna KoHo/Tehy	Järvinen Piritta, KHSHP, KoHo/ Tehy
Haataja Samuel, Etelä-Suomen AVI	
Kerälä Johannes, HML, JUKO/ Lääkärikartelli	
Hiekkala Pekka, Uudenmaan ELY-keskus	
Jalonen Johanna, Hämeen ELY-keskus, JUKO	
Mustonen Paula, Hämeen liitto, JUKO	
Koivisto Terhi, Tavastia, Julkisen alan unioni/ Jyty	Palosaari Nana, KHSHP, Julkisen alan unioni/Jyty
Mäkelä Anita, HML, Julkisen alan unioni/ JHL	Elo Sinikka, Janakkala, Julkisen alan unioni / JHL
Niinikoski Silja-Liisa, FSHKY, KoHo/ Super	Pöyry Päivi, Riihimäki, KoHo/ Super
Poutiainen Juha, Hämeen ELY-keskus, JUKO	
Rantanen Johanna, HML, JUKO/ Talentia	Silvander Heidi, FSHKY, JUKO/ Talentia
Riihimäki Jouni, Hämeen ELY-keskus, Pardia	
Romppanen Ilpo, Eteva, Julkisen alan unioni/ JHL	Vesto Leena, Eteva, KoHo/ Super
Savilepo Jarkko, Kanta-Hämeen pelastuslaitos, SPAL	Pimper Helena, Super
Mari Pirttiniemi, Hämeen TE-toimisto, JUKO	
Suominen Pirjo, Hämeenlinna, JUKO	
Oma Häme valmistelu	
Alaluusua Petri, KHSHP, henkilöstöjohtaja	
Lipsanen Matti, Oma Häme, muutosjohtaja	
Lindberg Jukka, Oma Häme, muutosjohtaja	
Korkala Matti, Oma Häme, projektipäällikkö	
Puolakka Outi, Oma Häme, viestintäasiantuntija	
Luoto Helna, Oma Häme, projektiassistentti, sihteeri	

Asialista:

1. Kokouksen avaus ja järjestäytyminen / puheenjohtaja

Puheenjohtaja Matti Lipsanen avasi kokouksen klo 9.00.

2. Edellisen kokouksen muistion hyväksyminen / puheenjohtaja

Hyväksyttiin edellisen kokouksen muistio.

3. Maakunta- ja sote-uudistuksen ajankohtaiskatsaus

Matti Lipsanen piti ajankohtaiskatsauksen, jonka aiheina oli mm. aikataulu, Maakuntien tilakeskuksen arviot Kanta-Hämeen vuokratilakustannuksista ja viimeisin organisaatioluonnos.

4. HR-katsaus / Matti Korkala

Matti Korkala piti ajankohtaiskatsauksen, jossa esiteltiin mm. maakuntien HR-valmistelijoiden foorumin valmisteleva pohja henkilötietojen siirtoa koskevasta ytkäsittelystä. Kanta-Hämeessä toivotaan, että henkilöstölle tiedotetaan tietojen keräämisestä. Keskustelussa nostettiin esiin, että kunnissa olisi syytä varautua syksyyn kartoittamalla siirtyvää henkilöstöä jo nyt, jottei aiheuteta turhaa hämmennystä niiden henkilöiden kohdalla, joita siirrot eivät koske. Maakuntavalmistelu pyrkii toimimaan luovuttavien organisaatioiden tukena mahdollisuuksien mukaan.

Henkilöstöstrategiatyöryhmää kootaan parhaillaan ja se tulee tapaamaan kolme kertaa elo–syyskuun aikana. Strategiatyön tukena toimii Tamora Oy. Sovittiin, että strategiatyöryhmän kokoonpano laitetaan Oma Hämeen nettisivuille.

5. Henkilöstöfoorumin kokouspaikat

- Keskustellaan, pidetäänkö kokoukset jatkossakin vuorotellen Hämeenlinnassa, Forssassa ja Riihimäellä
 - o Päätettiin, että kokoukset kiertävät edelleen.
 - o Seuraavat kokoukset:
 - 21.6. klo 13–15, Riihimäki
 - 14.8. klo 9–11, Hämeenlinna
 - 13.9. klo 13–15, Forssa

6. Muut asiat

Tieto VATE:ssa käsitellyistä asioista ei ole kulkenut henkilöstön edustajien välillä toivotusti. Tiedusteltiin voisiko kokoonpanoon tehdä muutoksia. Todettiin, että VATE:n kokoonpano on määritelty laissa ja edustajat on valittu nimeämisprosessin kautta.

7. Kokouksen päättäminen

Puheenjohtaja päätti kokouksen klo 10.35.

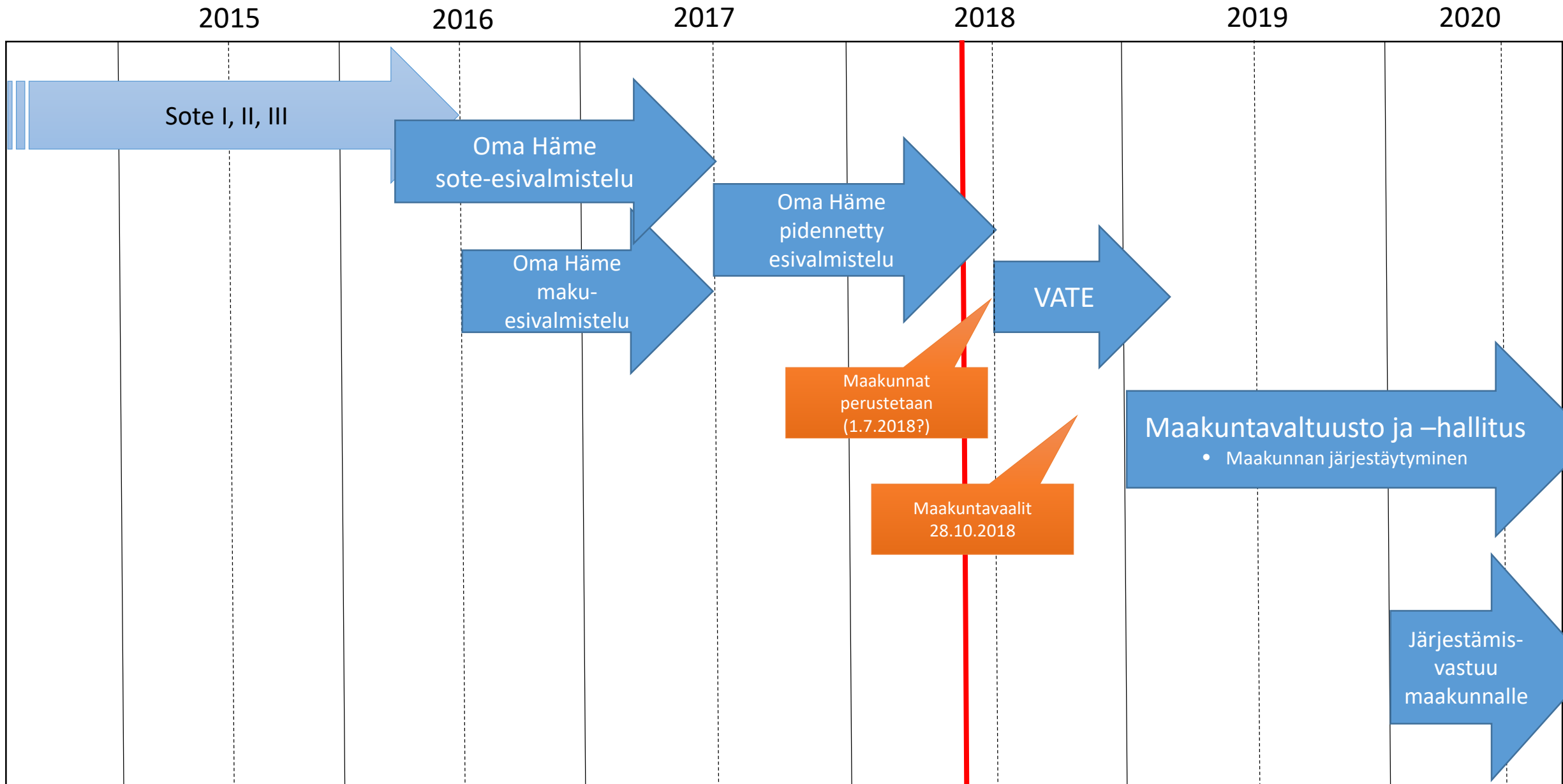


Oma Häme –valmistelun ajankohtaisia

Henkilöstöfoorumi

24.5.2018

Kanta-Hämeen sote- ja maakuntaudistuksen valmistelu



KANTA-HÄME

VUOKRAKUSTANNUKSET 2020: **55,6 ME**

SHP/EHP:iltä siirtyvät vastuut

Vuokrat (suluissa
investointien vaikutus)
2020: **24,4 Me (0,4 Me)**
2024: **54,2 Me (28,5 Me)**

SHP/EHP siirtyvät
vuokrasopimukset
0,1 Me

Valtiolta siirtyvät vastuut

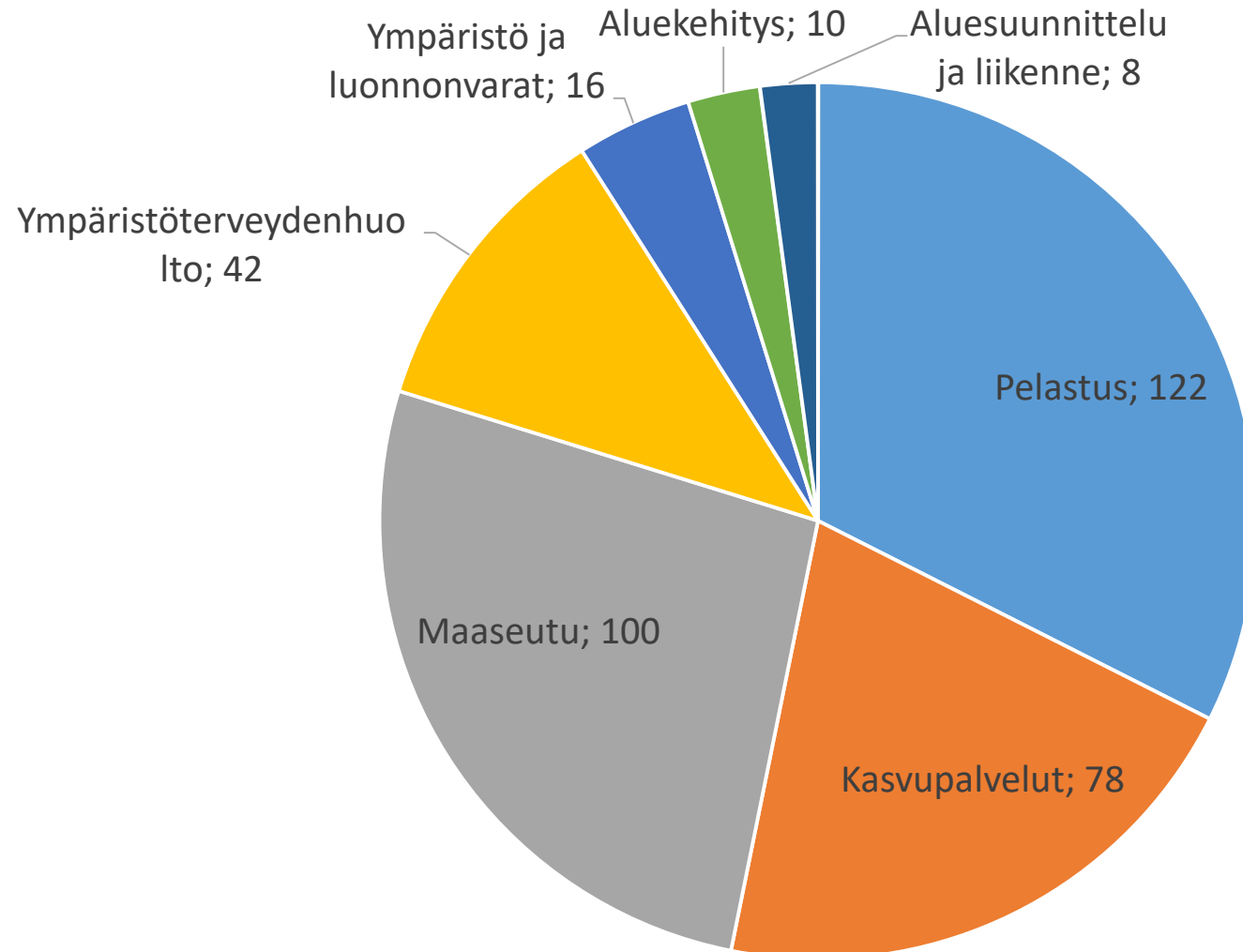
ELY-keskusten
vuokrasopimukset
0,5 Me

Kuntien toiminnan siirtyvät vastuut

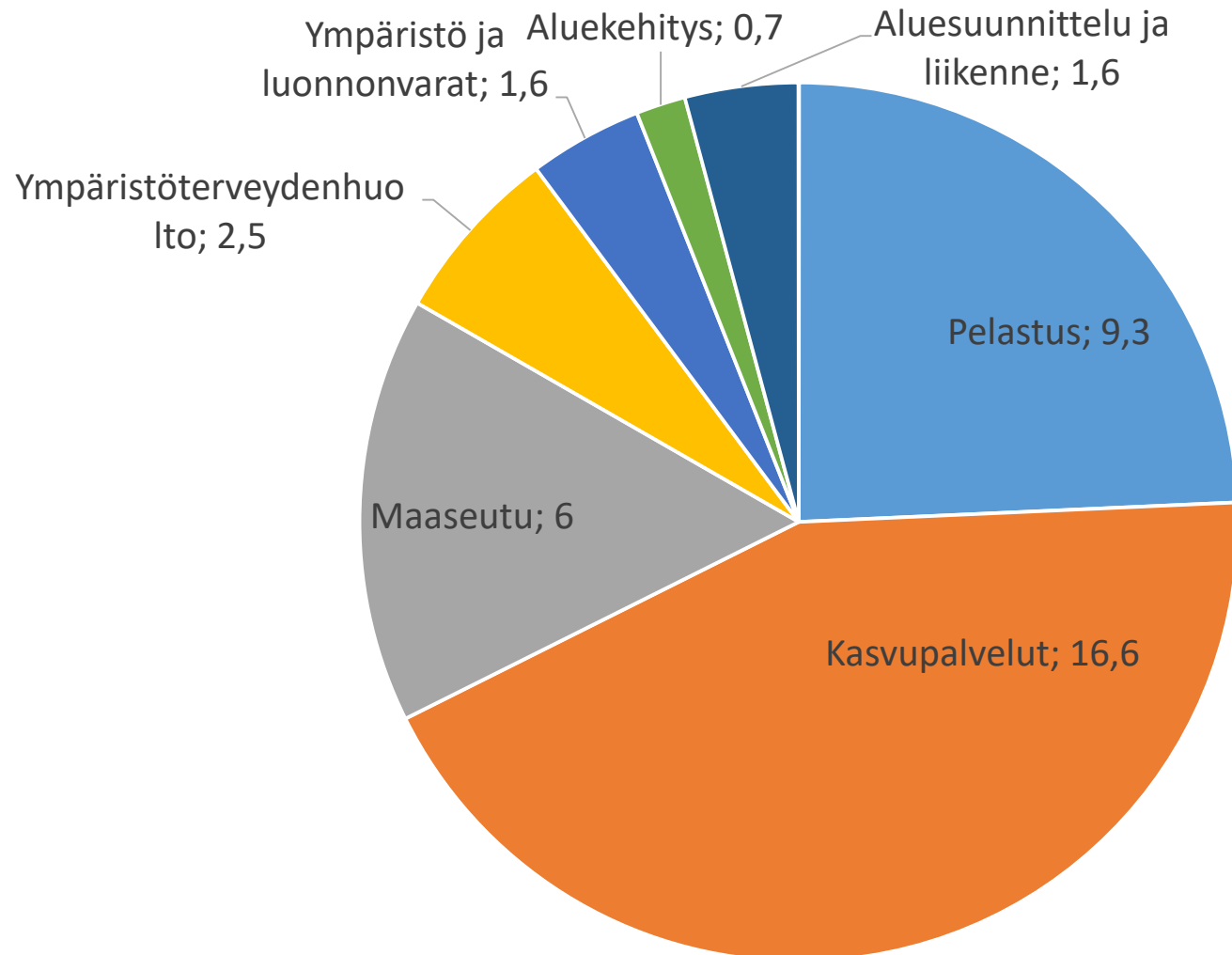
Kuntien omistamat tilat
23,9 Me

Kunnilta siirtyvät
vuokrasopimukset
6,6 Me

Maku-palveluiden alustavat henkilömäärät



Maku-palveluiden alustavat toimintamenot M€/v



Äänestäjä



Maakuntavaltuusto

Maakuntahallitus

Lautakunta/lautakunnat

Osallisuus ja vaikuttaminen



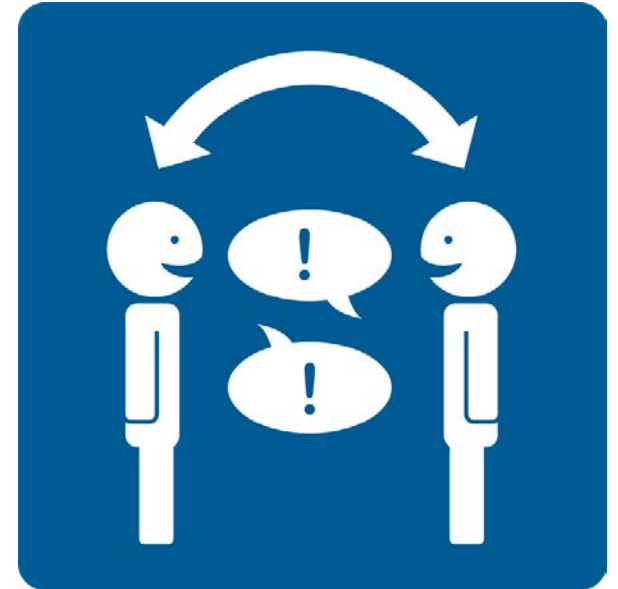
Asukas

Liikelaitos

Yksityiset palvelut
(sote-keskukset,
asiakasseteli ja
henkilökohtainen
budjetti)

Toimialojen palvelut
(mm. kasvupalvelut)

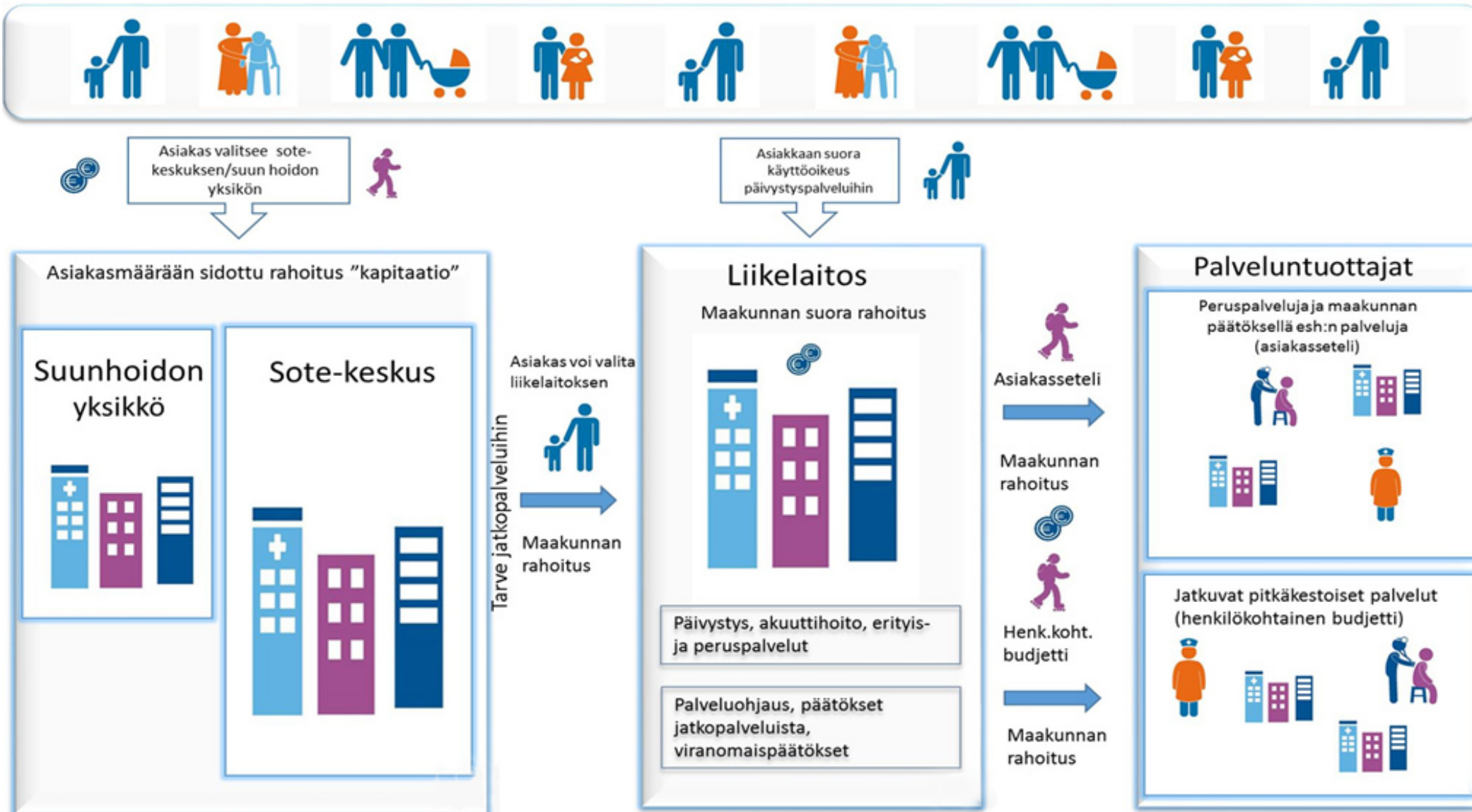
Asiakas



Palvelujen järjestäminen, ohjaus ja
valvonta

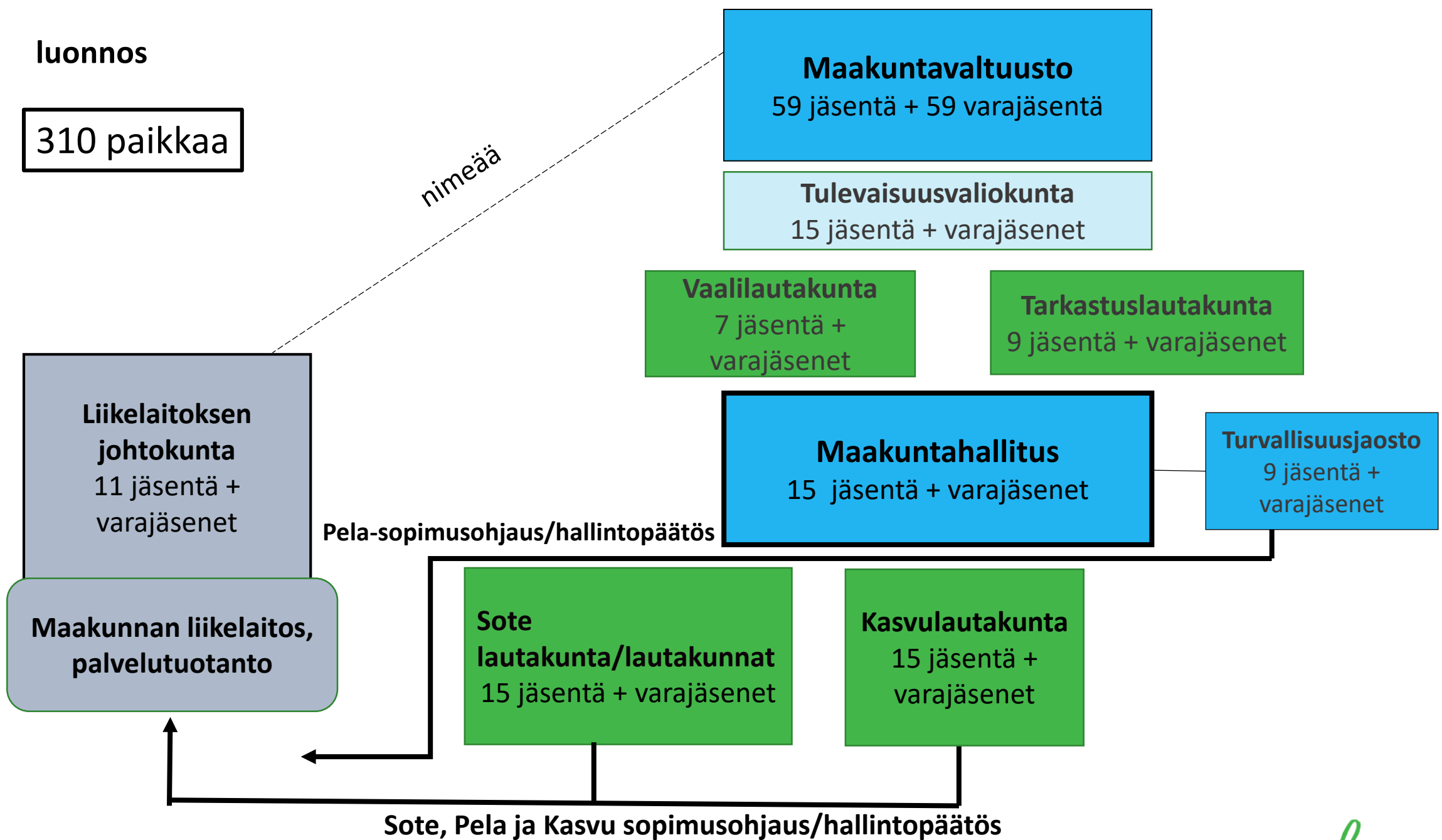
Palvelujen toteuttaminen

Valinnanvapauden toteutuminen

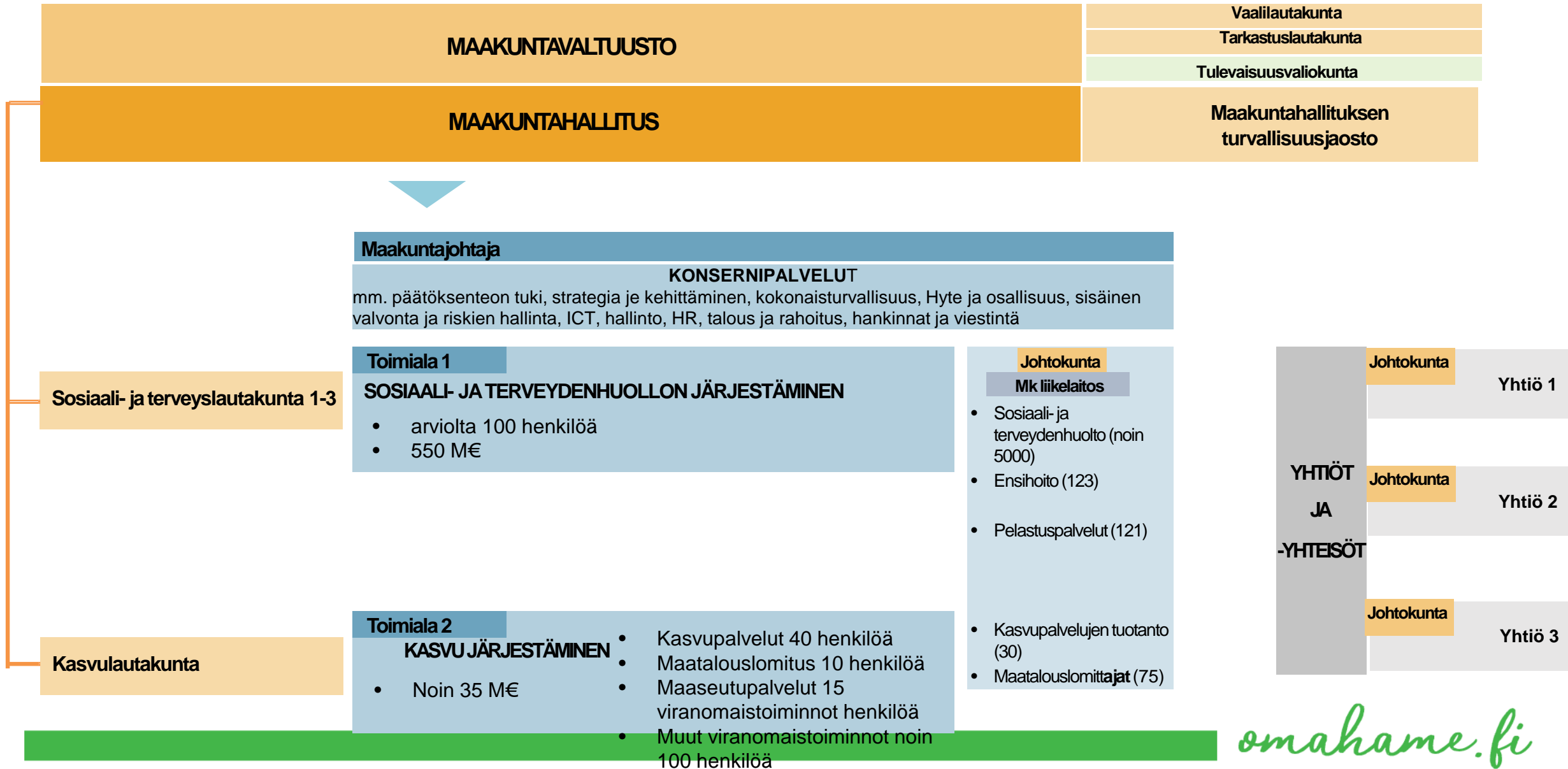


luonnos

310 paikkaa



Kanta-Hämeen maakunnan ohjausmalli luonnos



Maakunta olemme  ME