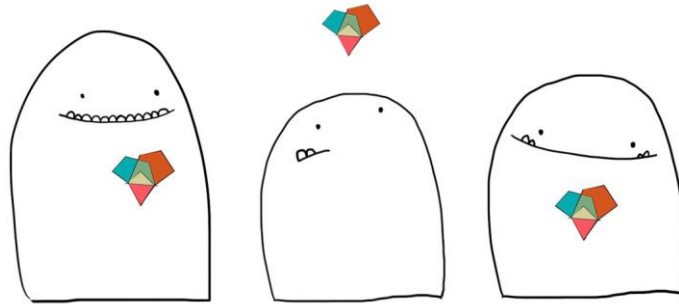


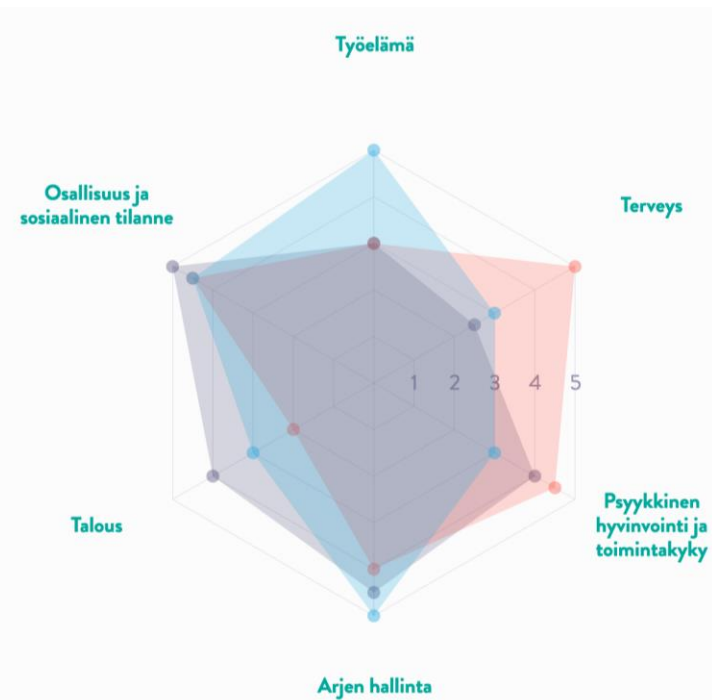
Toimintojen kartoitus

Kompassin käyttö Hämeenlinnassa



Mikä on Kompassi ja miksi?

- Kompassi on selkeä, visuaalinen ja helppokäyttöinen menetelmä tukemaan palveluohjausta, palvelutarpeen arviointia, elämäntilanteen kartoitusta ja verkostoyhteistyötä kuntoutuksessa, sosiaalityössä, perhetyössä ja erilaisissa aktivointiin ja työllistymiseen liittyvissä ohjauspalveluissa.
- Menetelmällä kartoitetaan eri osa-alueita ja sitä käytetään vuorovaikutuksen tukena
- Saadaan uusia näkymiä tilanteeseen

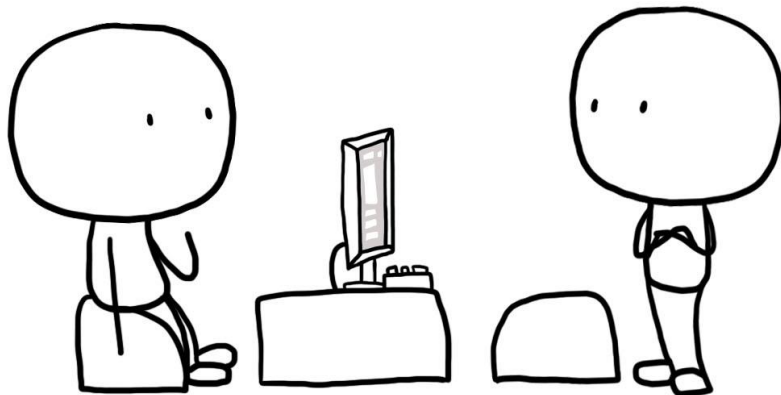


ASIAKASTILANNE...

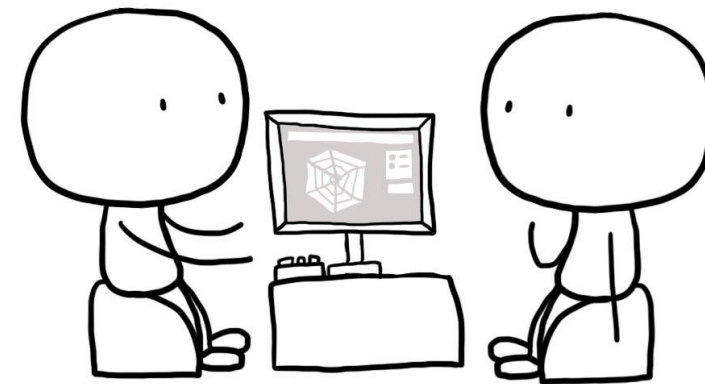
...VAI ASIAKKAAN TILANNE?

Perustuu tositapahtumiin ©2017 TA

Olen kysynyt jo kaikki
kysymykset.

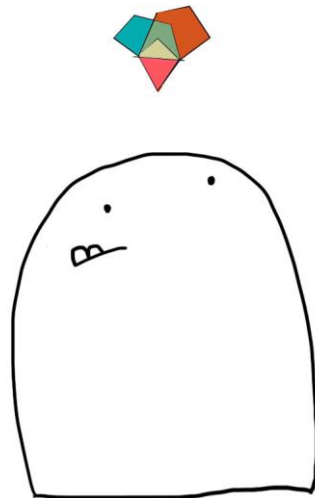


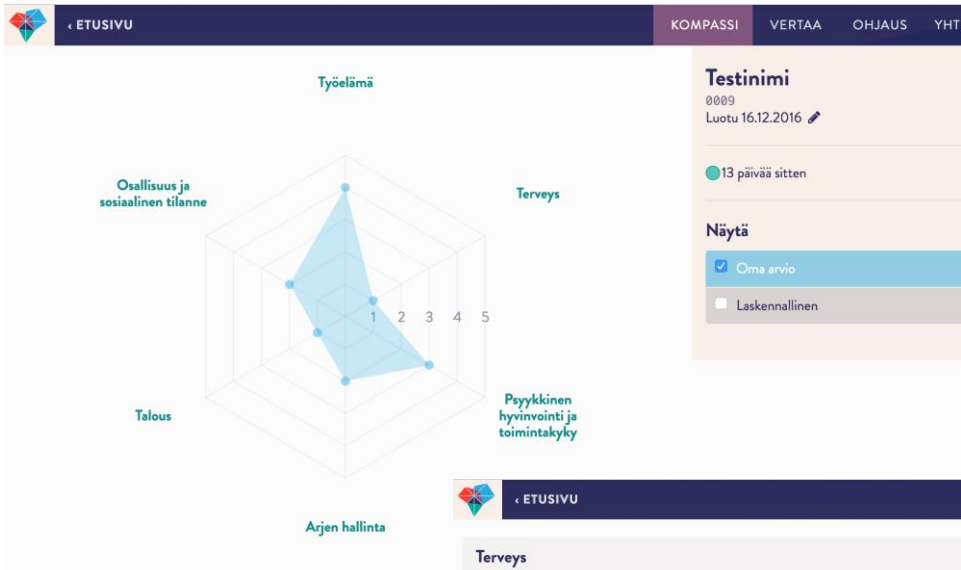
Minulta on kysytty näitä kysymyksiä
ennenkin, muttei koskaan tällä
tavalla!



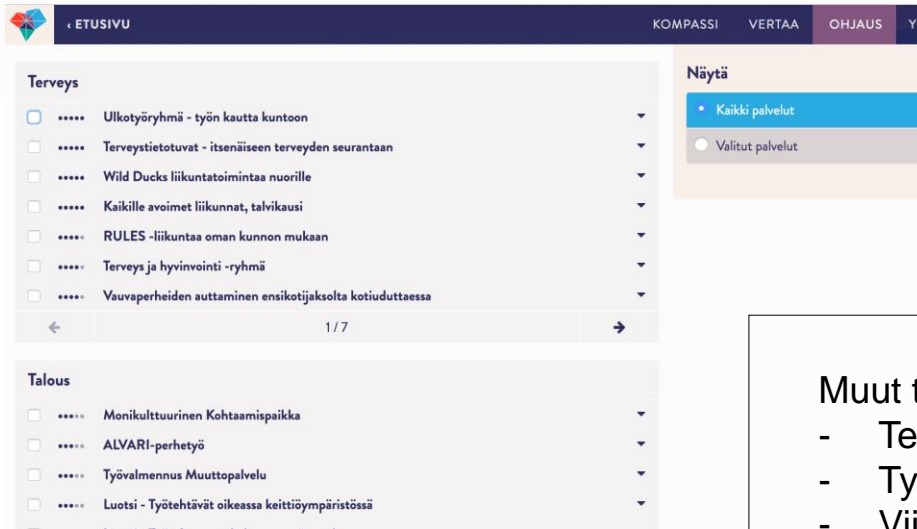
Miksi toimintoja kartoitetaan?

- Toiminnot profiloidaan samoilla ulottuvuuksilla kuin asiakas arvioi tilannettaan
 - 1 = emme tuota tätä palvelua ollenkaan... 5 = tämä on päätuotteemme
- Kompassi -menetelmä yhdistää asiakkaan arvion palveluihin
 - Työllisyys 1, tarvitsee paljon tukea ja ohjausta → tähän pyritään tarjoamaan palvelua, joka tukee kyseistä osa-aluetta





Asiakkaan omasta arviosta....

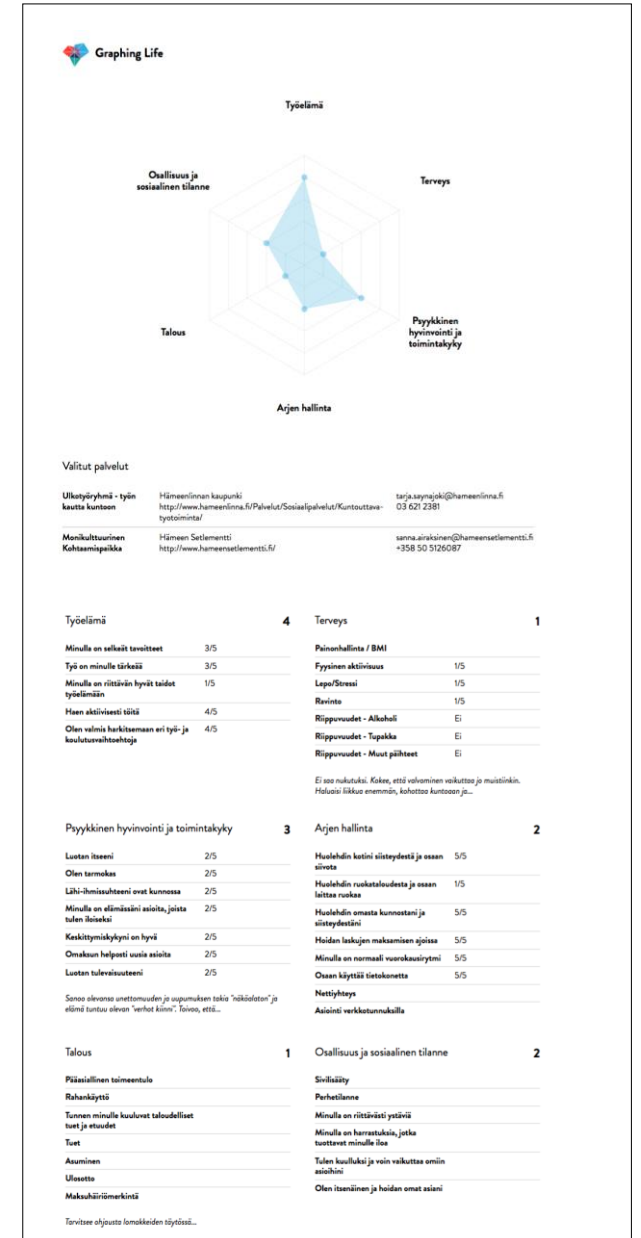


... asiakasta itseään motivoiviin palveluihin...

Muut tukirakenteet:

- Terveystarkastus
- Työtehtäväkompassi
- Viikko-ohjelma
- Muut arvioinnit

... konkretisoimalla ja arvioimalla asiakkaan tilannetta yhdessä asiakkaan kanssa...



... jäsentäen saatu tieto kokonaisuudeksi.

Miten arvioin palveluani?

- ASTEIKKO:
- 1 = ei palvelua
- 2 = Meillä on vähän tätä palvelua, vaatii toisen toimijan tai toimijoiden yhteistyötä, kevyttä neuvontaa ja ohjausta
- 3 = Tämä palvelu sisältyy muuhun toimintaan, tämä palvelu voi olla vaihtoehto, tämä palvelu täydentää muita toimintoja
- 4 = Tätä toimintaa on hyvin paljon, mutta se ei ole päätuotteemme
- 5 = Päätuote, vahva osaaminen, laajat verkostot, tuloksellinen jatkopolutus, käytössä hyvät arviointi-, kartoitus- ja ohjausmenetelmät, systemaattinen asiakkaan tiedon seuranta ja raportointi tarvittaville tahoille, sujuvat nivelvaiheet, ylpeä päätuotteesta (ja syystä!)

Kohti mahdollisuuksia!

- Ohjelmisto verkostoitumiseen
- Toiminnot ja palvelut ovat jo olemassa, nyt niitä tuodaan uudella tavalla näkyväksi
- Mahdollisuus reflektoida omaa palvelua ja kytkeytyä muihin
- Kun (ihmisten tekemää) ohjauspalvelua ajetaan alas ja nostetaan sähköisten palveluiden roolia (oma ohjautuvuus) – on sitäkin tärkeämpää verkostoitua yhteen ja tuoda näkyväksi palveluiden tuloksia ja vaikutuksia...
- ... sillä ohjauspalvelut ja ihmisten kanssa tehtävä työ tulee nostamaan roolinsa uudelleen
- Voidaan nähdä mahdollisia palveluaukkoja - tai vastaavasti, missä on ylitarjontaa
- Kehittyvä työkalu, jonka mahdollisuudet laajenee käyttökokemusten myötä!