



Oma Häme

SOTE-HENKILÖSTÖTIEDOTE

Oma Häme henkilöstötiedote nro. 7
Sosiaali- ja terveydenhuollon henkilöstölle 2.6.2017

Henkilöstö tekee muutoksen!

HR-ryhmän kuulumiset

Vakituinen sote-henkilöstö

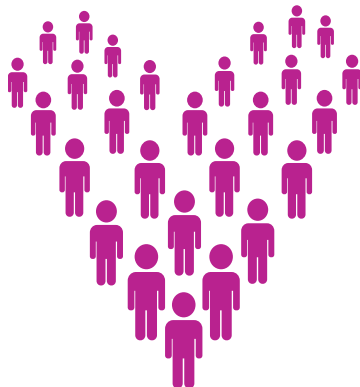
HR-ryhmä on selvittänyt Oma Häme -organisaatioiden vakituisen sote-henkilöstön määrän. Henkilöstömäärä on noin 5100 henkilöä (tilanne 28.2.2017) sisältäen vakituiset sote-työntekijät sekä kuntayhtymien koko vakituisen henkilöstön. Kuntien tukipalveluhenkilöstön lukumäärätietoa ei tällä kertaa kerätty. Kunnista maakuntaan siirtyvän tukipalveluhenkilöstön tarkempi kartoitus tehdään, kun saadaan tarkempaa tietoa siitä, miten tukipalvelut maakunnassa tullaan järjestämään. Lisäksi on ko. henkilöstön osalta selvitettävä kohdistuuko yksittäisten tehtävien sisällöstä yli puolet soteen.

Muutosvalmennus

Muutosvalmennusta suunnitellut työryhmä on saanut ehdotuksensa valmiiksi, ja se on esitelty HR-ryhmälle. Työryhmän ehdotus sisältää muutosvalmentajien ("Ninjat") koulutuksen sekä esimiesten (lähiesimiehet, keskijohto, ylin johto) valmennusosiot. Valmennuskokonaisuutta ja toteutustapaa tullaan käsittelemään väliaikaisessa valmistelutoimielimessä viimeistään tulevan syksyn aikana. Harkinnassa on myös pikaisempi päätöksentekomenettely, jotta valmennus voitaisiin käynnistää mahdollisimman pian.

Työhyvinvoinnin edistäminen

Oma Häme -henkilöstön työhyvinvoinnin edistämisestä on keskusteltu HR-ryhmässä, henkilöstöfoorumissa sekä Oma Häme -henkilöstövastaavien verkostossa. Keskustelujen perusteella katsotaan tarkoituksenmukaiseksi perustaa erillinen Oma Häme -työhyvinvointiryhmä. Ryhmän tehtävänä on mm. selvittää Oma Häme -organisaatioiden nykytilanne työhyvinvoinnin ja työkyvyn edistämisen osalta (esim. ohjeistukset, mallit, sairastavuustilastot ja -syyt, osatyökykyisten tilanne) sekä tehdä ehdotuksia työhyvinvoinnin ja työkyvyn edistämisestä. Työhyvinvointiryhmä muodostetaan lähiviikkojen aikana.



Saammeko esitellä: Lopen kotihoidon tiimi

Lopen kotihoidon tiimiin kuuluu kotihoidon ohjaaja, palveluneuvoja, osastonhoitaja, sairaanhoitaja, lähihoitaja ja kodinhoitaja. Aiemmin Lopella toimi kotisairaanhoito ja kotipalvelu, mutta yhdistyimme yhdeksi Kotihoidoksi. Nykyään pystymme entistä tehokkaammin ja paremmin vastaamaan asiakkaan tarpeisiin. Hoito on selkeää ja taloudellisesti kannattavampaa asiakkaalle sekä palveluntarjoajalle.

Työn tarkoitus on asiakkaan kotona pärjäämisen tukeminen. Meillä on asiakkaita akuuteissa asiakkuuksissa, mutta paljon myös yli kolmen kuukauden pitkäaikaisasiakkaita. Pyrimme jatkuvasti kehittämään työtämme asiakkaiden tarpeiden mukaisesti ja reagoimaan muutoksiin reaaliaikaisesti.

Kehitteillä on kotikuntoutuksen pilottiryhmä. Sen tarkoituksena on, että asiakas saa tarpeen mukaista hoitoa heti sairastuttuaan ja sitä kautta kotiutuminen ja kuntoutus voidaan tehdä laadukkaasti. Tarkoituksena on tehdä yhä enemmän verkostoyhteistyötä ja kehittää verkoston kanssa yhteisiä käytänteitä. Järjestöjen toimintaa pyrimme tekemään näkyvämmäksi ja tiivistämään yhteistyötä.

Työ kotihoidossa on monipuolista ja haastavaa. Työssä vaaditaan kokemusta, varmuutta ja hyviä kädentaitoja. Kotihoidon työntekijät kiertävät asiakkailla itsenäisesti. Sen vuoksi tulee olla valmiuksia itsenäisiin päätöksiin ja kykyä organisoida asiakkaan hoito. Konsultoimme päivän mittaan usein toisiamme, lääkäreitä ja muita yhteistyötahoja. Olemme yhdessä onnistuneet toimimaan sujuvasti kahdesta eri hallinto-organisaatiosta huolimatta.

Sote-uudistuksessa meitä askarruttavat seuraavat kysymykset: Mitkä ovat jatkossa kotihoidon kriteerit? Kuka/ Ketkä arvioivat ja myöntävät kotihoidon palvelut?



Maakunnalliseen valinnanvapauspilottiin hakeutumista selvitetään pikaisesti

Hallituksen valinnanvapautta koskevassa lakiesityksessä ehdotetaan yhdeksi sosiaali- ja terveystieteiden valinnanvapautteen siirtymisen vaihtoehdoksi maakunnallisia pilotteja. Piloteille varattu valtion rahoitus on mittava, kokonaisuudessaan 130 miljoonaa euroa vuosille 2017–2019. Pilotit tulee käynnistää viimeistään 30.6.2018.

Oma Häme ohjausryhmä käsitteli 22.5. kokouksessaan valinnanvapauspilottiin osallistumista uuden maakunnan kannalta. Ohjausryhmä näytti vihreää valoa pilottiin hakeutumisen alustavalle suunnittelulle. Kunnille ja kuntayhtymille valmistellaan päätöksenteon pohjaksi arvio pilotin hyvistä ja huonoista puolista. Myös henkilöstövaikutusten selvittämistä pidettiin tärkeänä. Päätöksen pilottiin hakeutumisesta tekevät elokuussa kunnat ja kuntayhtymät.

Muutosjohtajan terveiset

Me lähdemme Kanta-Hämeessä nopeasti selvittämään pilotin vahvuudet ja heikkoudet sekä kuntien ja kuntayhtymien kiinnostuksen pilottia kohtaan.

Pilotin ilmeinen etu olisi siinä, että saisimme rahaa vapaan valinnan mallin kehittämiseen Kanta-Hämeessä. Pilottirahalla olisi myös mahdollista luoda vahva maakunnan yhtiö kilpailluille markkinoille. Pilotti edellyttää nopeaa etenemistä. On selvittettävä pystymmekö siihen.

Jukka Lindberg



Lue Oma Hämeen nettisivuilta lisää uutisia mm. ikäihmisten ja vammaispalvelujen työryhmien työskentelystä sekä maakunnallisen kuljetuspalvelukeskuksen valmistelun etenemisestä.

Sote-henkilöstötiedote julkaistaan kuukausittain. Tiedotteen sisällöstä vastaa Oma Hämeen HR-ryhmä, jota vetää Petri Alaluusua, petri.alaluusua@kshshp.fi.

